
Neue Mitarbeiter – Wie suche ich richtig?

Vortrag von

Gabriele Kampmann

Personal- und Organisationsentwicklung

und

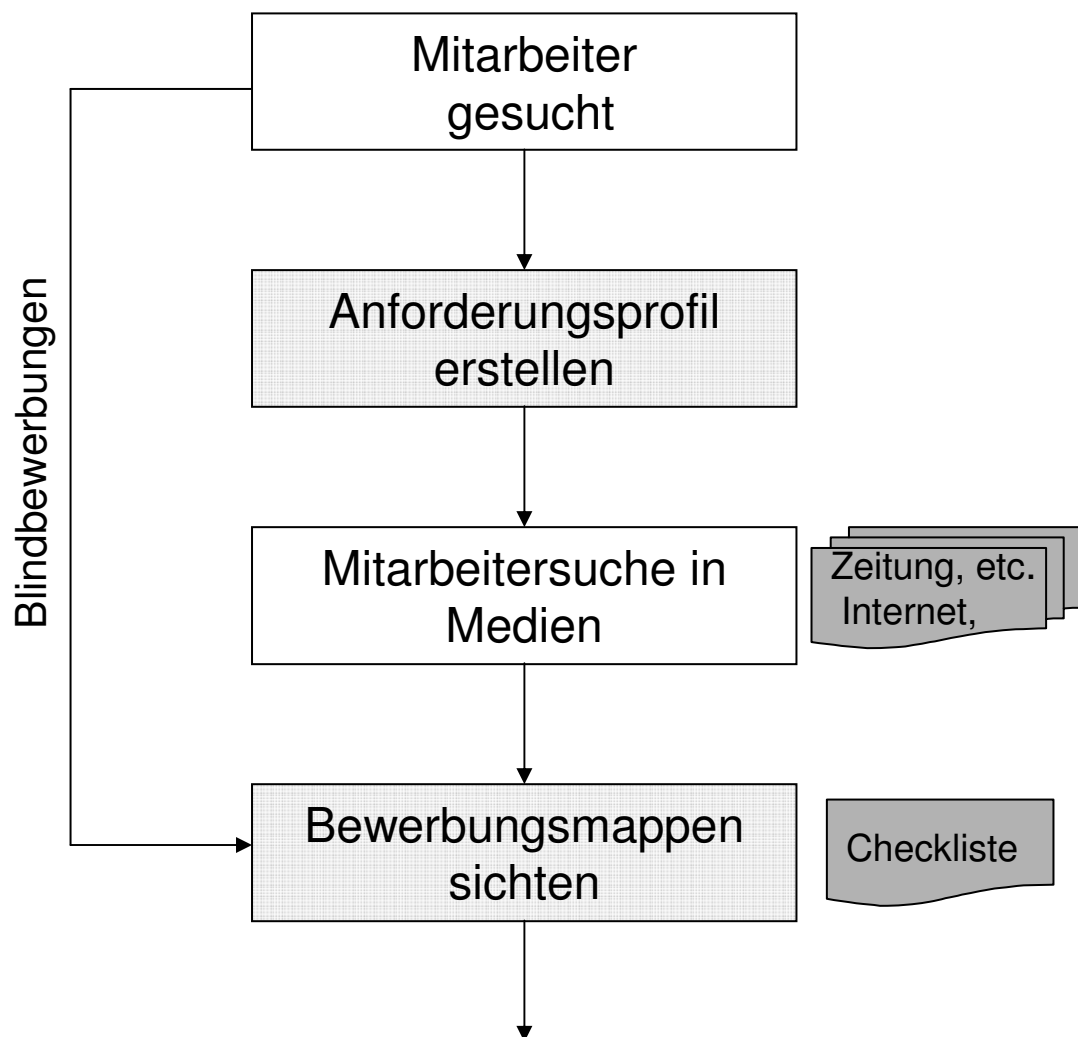
Annette Regett

Organisationsberatung und
Sozialmanagement

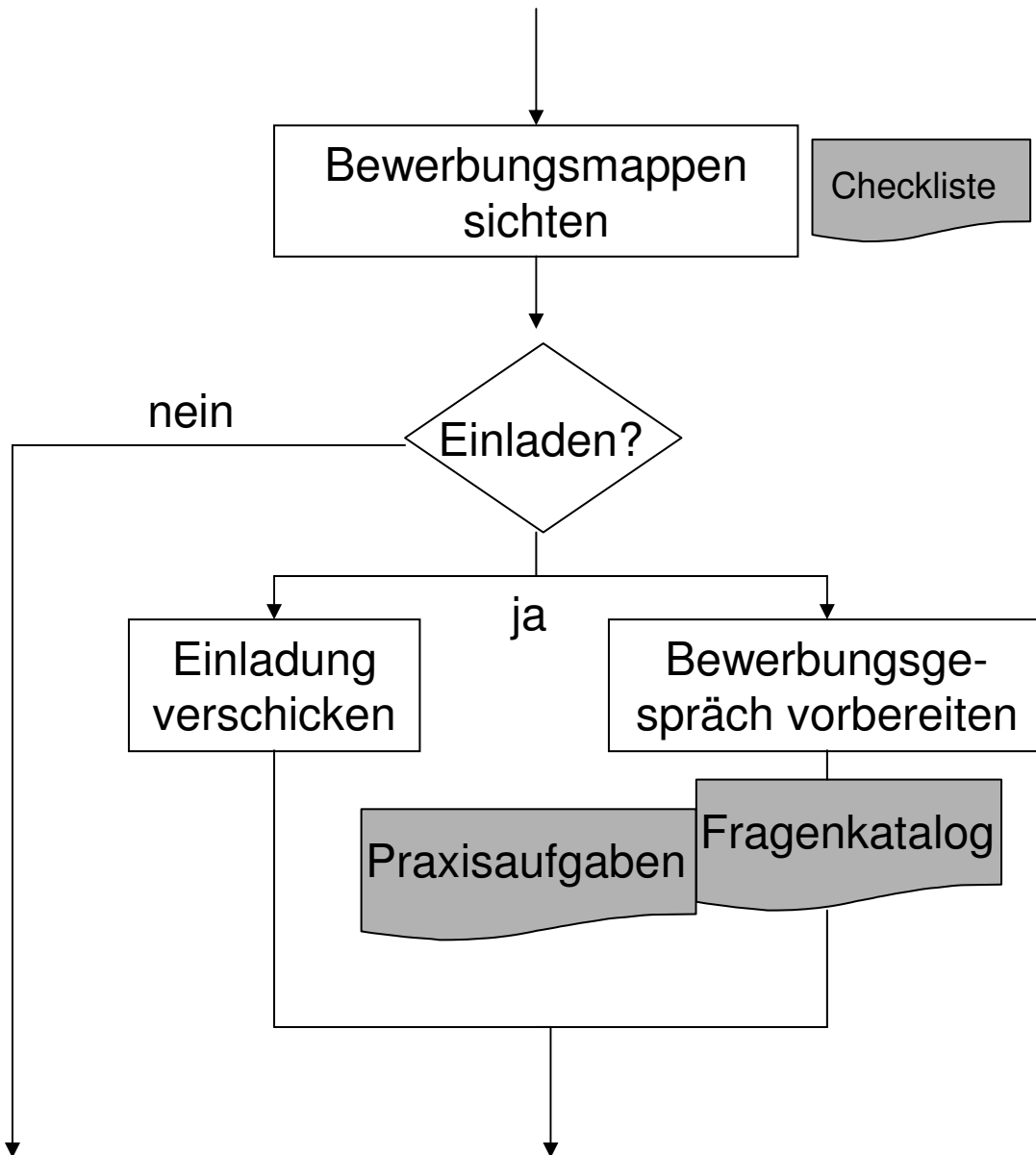
Neue Mitarbeiter – Wie suche ich richtig?

- Anforderungsprofil:
Alleskönner oder Spezialist?
- Bewerbungsunterlagen:
100 Mappen und kein Ende?
- Vorstellungsgespräch:
Sein oder Schein?

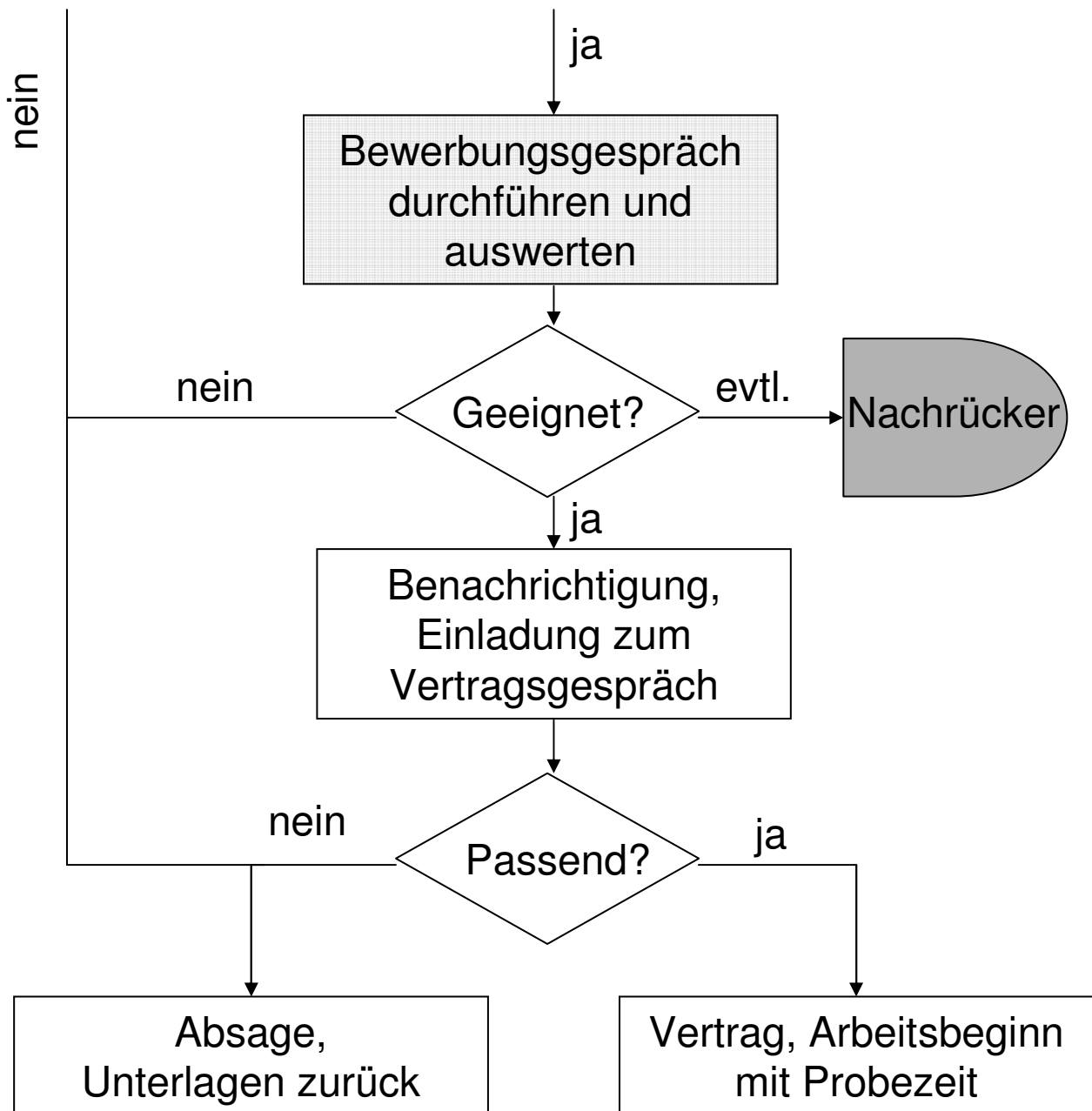
Neue Mitarbeiter – Wie suche ich richtig?



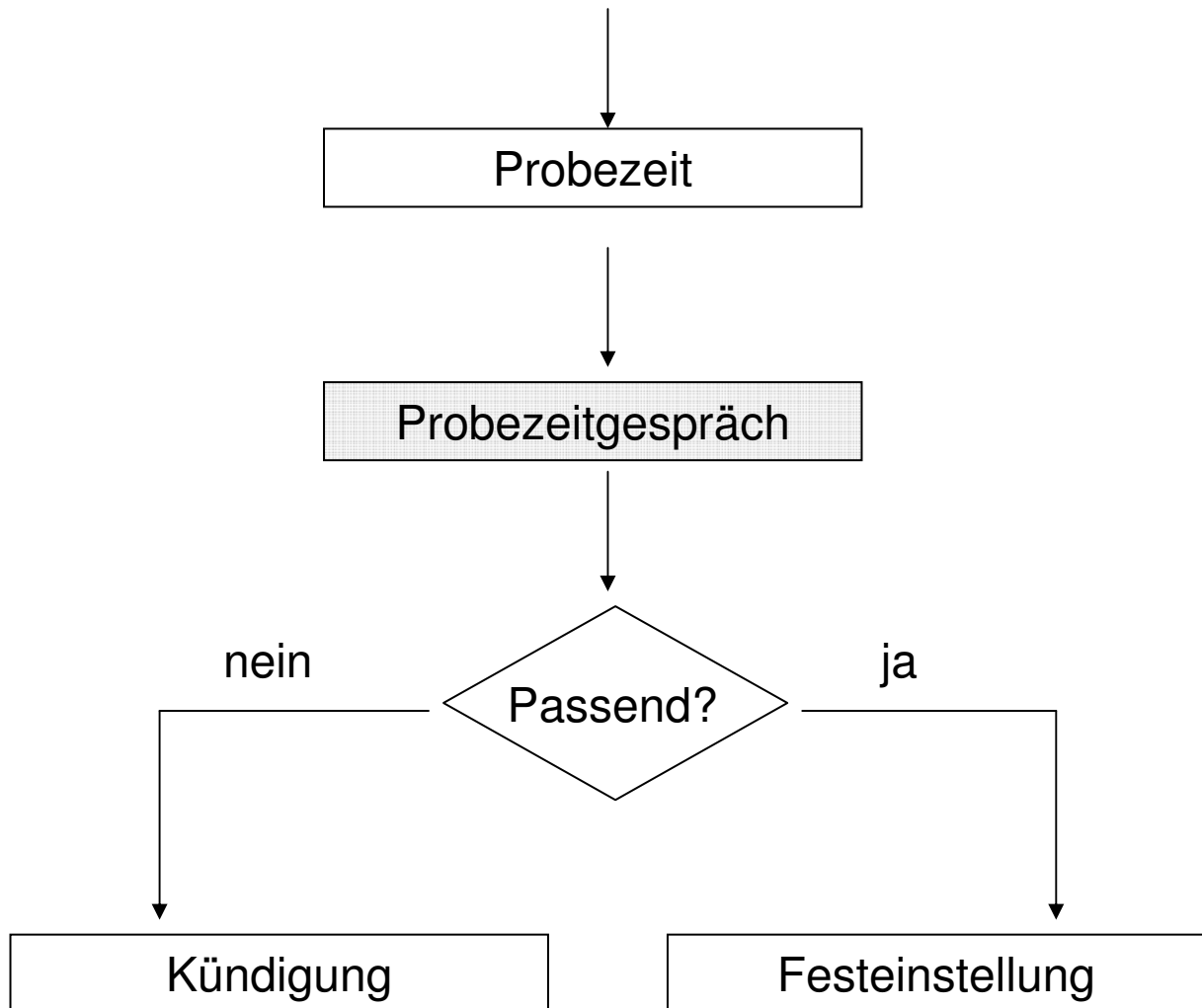
Neue Mitarbeiter – Wie suche ich richtig?



Neue Mitarbeiter – Wie suche ich richtig?



Neue Mitarbeiter – Wie suche ich richtig?



Neue Mitarbeiter – Wie suche ich richtig?

Resümee:

1. Alles intern machen
2. Alles outsourcen
3. Teile outsourcen
4. Wissen intern aufbauen,
d.h. Mitarbeiter für den Prozess
ausbilden, Standards erstellen

Neue Mitarbeiter – Wie suche ich richtig?

Gabriele Kampmann:

- Jahrgang 1963, Diplom Psychologin, Systemische Organisationsberaterin, Trainerin, Coach, zertifizierte LQW-Gutachterin
- 1989 bis 1996 Tätigkeiten in der Personal- und Organisationsberatung und Personalauswahl
- Seit 1996 selbständige Organisationsberaterin (Konzerntöchter und KMUs)

Annette Regett:

- Jahrgang 1956, Trainerin, Coach, Sozialmanagerin, Lehrerin
- 1978 bis 2004 Tätigkeiten in der Softwareindustrie, der beruflichen Bildung, Personalauswahl, Qualitätsmanagement und Organisationsberatung,
- Seit 2005 selbständige Organisationsberaterin (KMUs, soziale Organisationen)