

Drum prüfe, was sich ewig bindet – Von der Tochter zur Chefin

Jeanette Rouvel
SPI GmbH, Ahrensburg

IT-Lösungen seit bald 30 Jahren



CAD Solutions

www.spi.de

www.spi-blech.de

www.sheetmetalworks.de

www.sheetmetalinventor.com



Business Solutions

www.spi-business.de

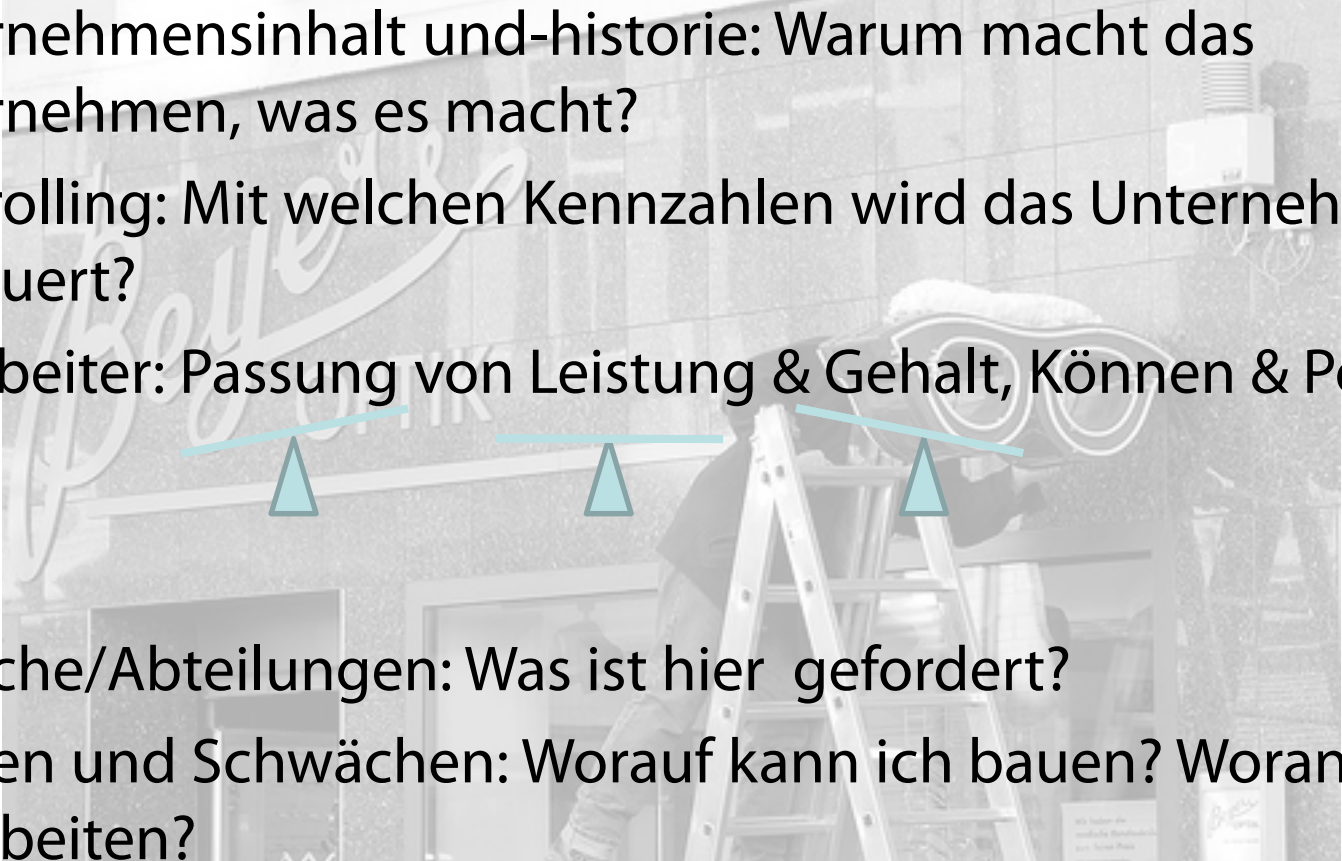
Ja, ich will.

SPI

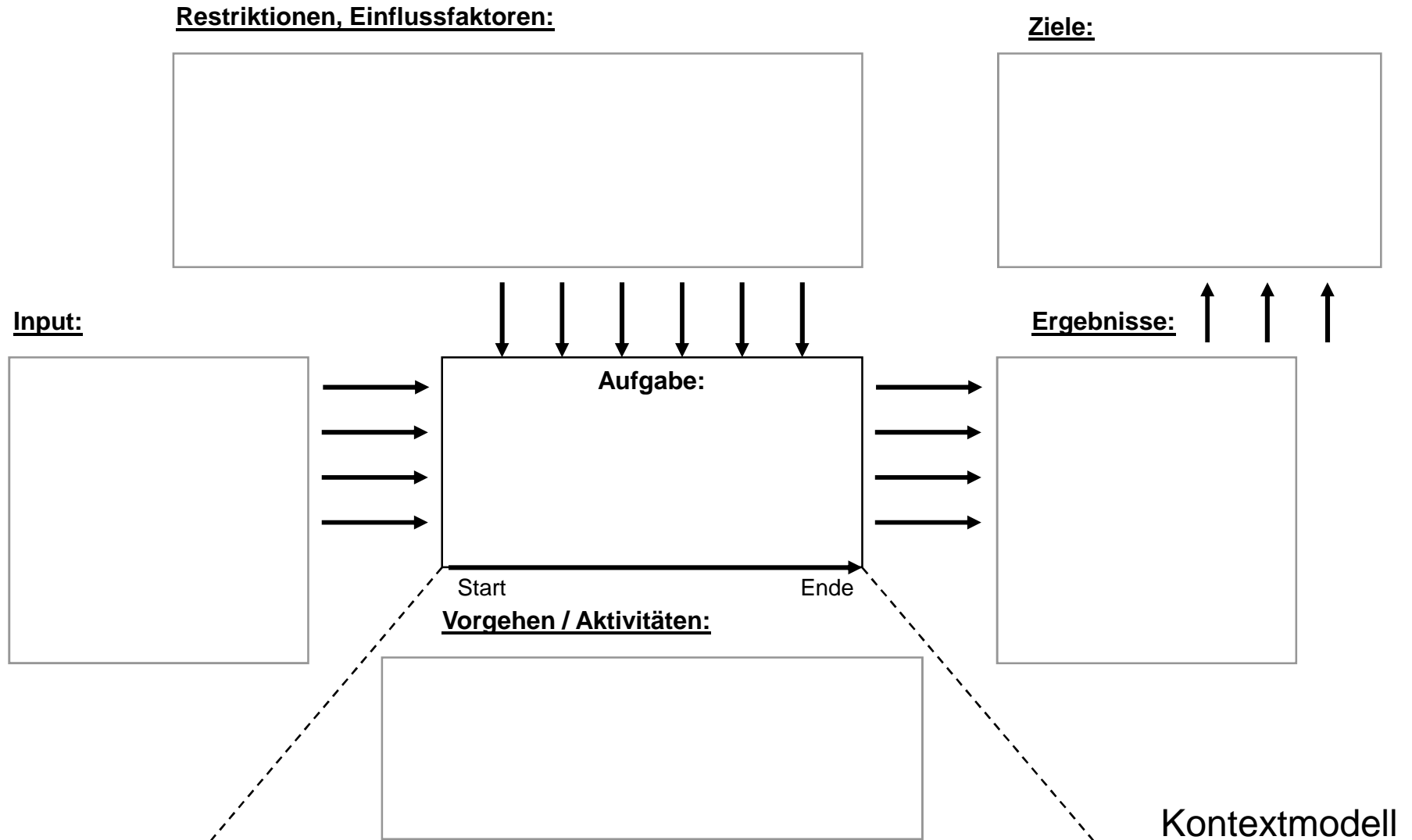


Warum sich ein 2. Blick lohnt



- ▶ Unternehmensinhalt und-historie: Warum macht das Unternehmen, was es macht?
 - ▶ Controlling: Mit welchen Kennzahlen wird das Unternehmen gesteuert?
 - ▶ Mitarbeiter: Passung von Leistung & Gehalt, Können & Position?
- 
- The background image shows a person on a ladder working on a building facade. A balance scale is overlaid on the image, with three teal triangles acting as fulcrums. The scale is tilted, with the right side being lower than the left side. The person is wearing a dark jacket and a hat, and is holding a tool. The building facade has some text and a logo, but it is faded and difficult to read.
- ▶ Bereiche/Abteilungen: Was ist hier gefordert?
 - ▶ Stärken und Schwächen: Worauf kann ich bauen? Woran muss ich arbeiten?

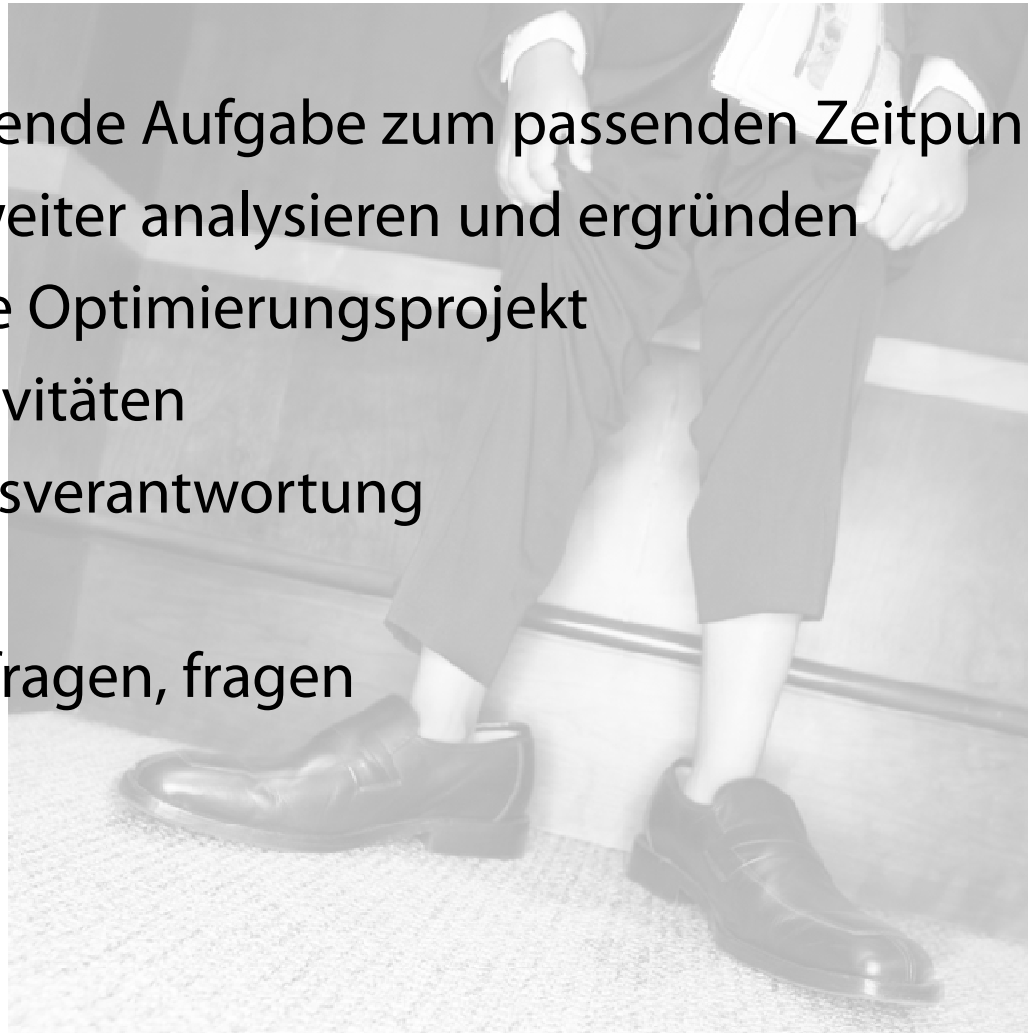
Auftragsklärung



Vom kalten Wasser & großen Fußstapfen



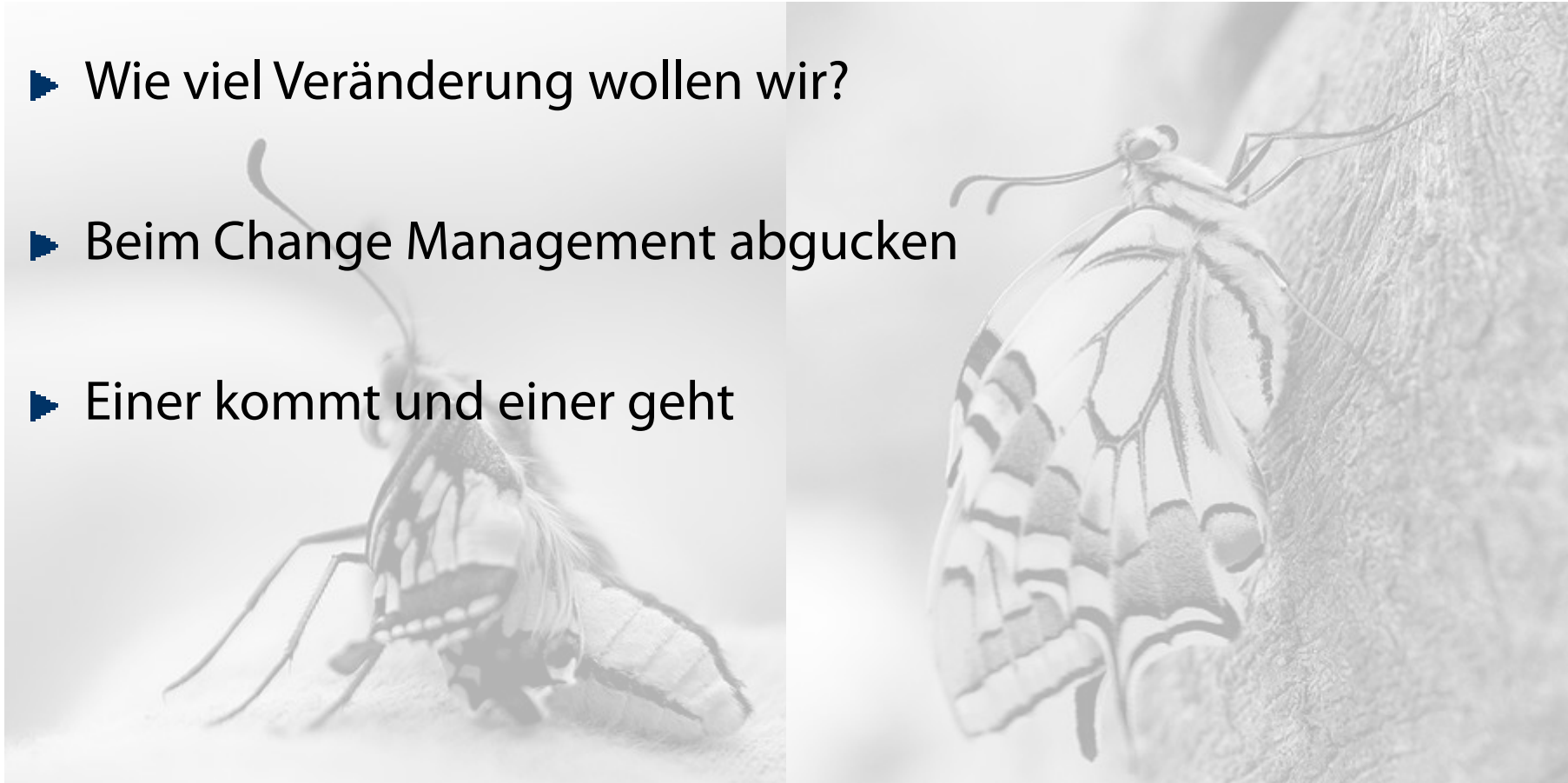
- ▶ Die passende Aufgabe zum passenden Zeitpunkt
- ▶ Immer weiter analysieren und ergründen
- ▶ Das erste Optimierungsprojekt
- ▶ Spaßaktivitäten
- ▶ Führungsverantwortung
- ▶ Fragen, fragen, fragen



Nachfolge ist Change pur



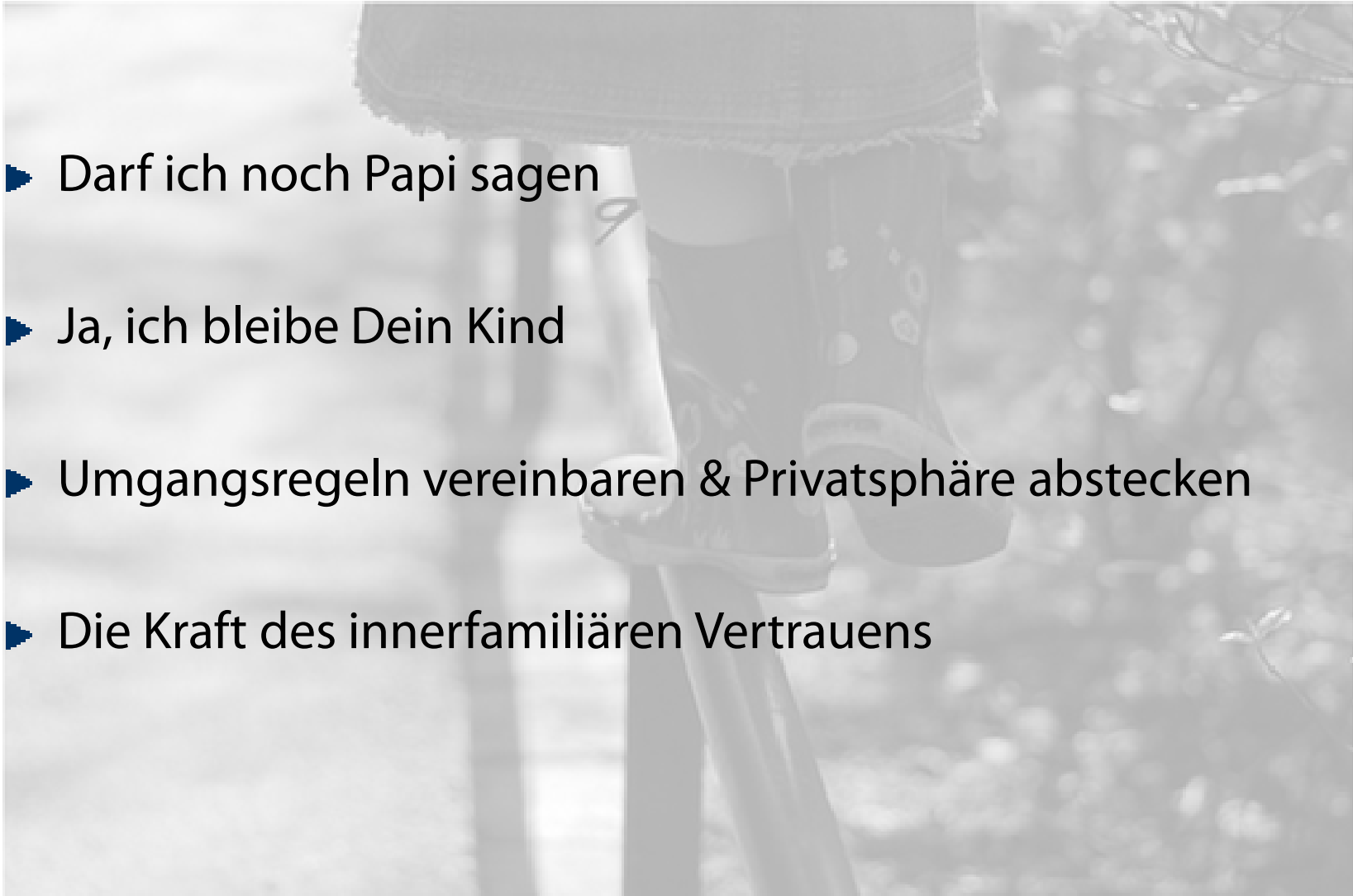
- ▶ Wie viel Veränderung wollen wir?
- ▶ Beim Change Management abgucken
- ▶ Einer kommt und einer geht



Einmal Tochter – immer Tochter



- ▶ Darf ich noch Papi sagen
- ▶ Ja, ich bleibe Dein Kind
- ▶ Umgangsregeln vereinbaren & Privatsphäre abstecken
- ▶ Die Kraft des innerfamiliären Vertrauens



Unternehmensführung macht glücklich



- ▶ Freiheit
- ▶ Gestaltungsspielraum
- ▶ Gemeinsam Kleines & Großes bewegen
- ▶ Werte leben und weitergeben





**Unternehmer können alles –
sogar fliegen!**

DIE JUNGEN
UNTERNEHMER

BJU

DIE FAMILIEN
UNTERNEHMER

ASU

Lust auf Austausch mit anderen Unternehmern?

- Die Familienunternehmer (www.familienunternehmer.eu) und die Jungen Unternehmer (www.bju.de) freuen sich auf Sie!
- Sie können als Schnuppermitglied alle Veranstaltungen unseres Unternehmerversandes testen
- Ansprechpartner für den Regionalkreis Schleswig-Holstein: Matthias Grohs, m.grohs@kanzlei-grohs.de
- Ansprechpartner für den Regionalkreis Hamburg und Spezial-veranstaltungen für Nachfolger und Gründer: Jeanette Rouvel, jr@spi.de

Erfolgreiche Personalentwicklung im Lübecker Unternehmensverbund für Personal- und Organisationsentwicklung

- Mithilfe des PE-OE-Verbundes (www.pe-luebeck.de) haben wir bei SPI z.B. Personalentwicklungs-gespräche eingeführt.
- Auch Ihr Unternehmen kann Mitglied werden! Für weitere Informationen wenden Sie sich an Sönke Möller: moeller@luebeck.org